

Lørdag og søndag,
den 16. og 17. september

MTB DM 2006

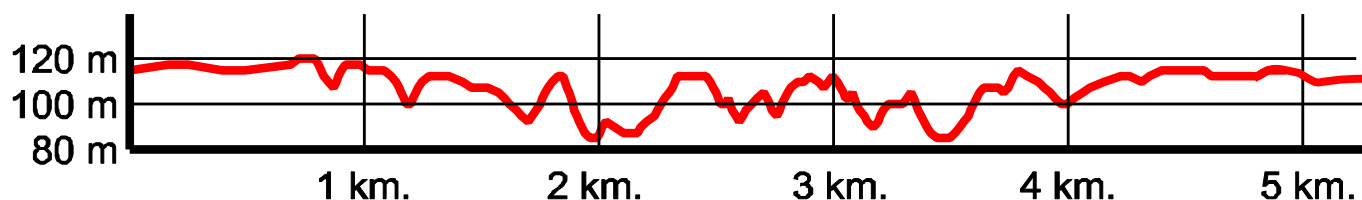
www.dmmtb2006.dk



- > Cykling Odense
- > Le Pedaleur de Charme
- > arrangerer

- > **DM-weekend**
- > med motionsløb, lørdag
- > DM, søndag
- > stort campingområde
- > buskørsel fra København og Århus
- > podie- og lodtrækningspræmier

- > onlinetilmelding
- > publikumsvenligt
- > masser af tilskuere



> DM-weekend > Vissenbjerg > 16. og 17. september



Det er med stor glæde og fornøjelse, at Cykling Odense, Le Pedaleur de Charme og løbets sponsorer kan byde velkommen til DM-weekenden 2006.

Terrænet i bakkerne omkring Vissenbjerg er utvivlsomt blandt det bedste og mest udfordrende i Danmark og dette kombineret med de ideelle og moderne faciliteter i Vissenbjerghallen gør, at vi håber, at alle ryttere samt tilskuere får en rigtig god DM-oplevelse, hvad enten du deltager i motionsløbene lørdag eller selve DM søndag.

> omklædning > cykelvask > mtboller

I den moderne Vissenbjerg-hal, som ligger ca. 100 m. fra løbsstart, er der ideelle forhold for alle ryttere og tilskuere.



Cykelvask



Ryttervask

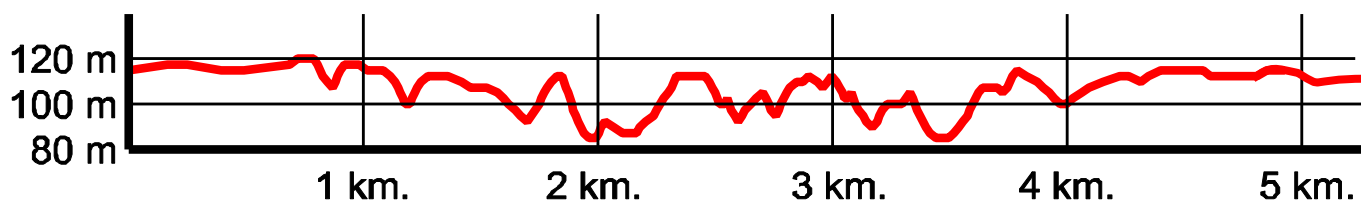


Løbet kører igennem serveringsteltet

Ubændig trang til at opnå en hurtig mæthedfølelse kan tilfredsstilles ved køb af **mtboller**, samt andre lækkerier i løbsområdet, ligesom der kan købes diverse former for væsker til indvendig vask. Bemærk løbet kører igennem serveringsteltet.

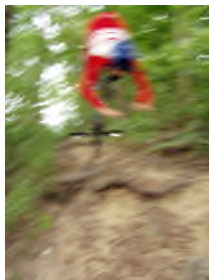
> camping > nørdkomsammen > forplejning

Et stenkast fra målområdet er der mulighed for at campere allerede fra torsdag aften. Du tilmelder dig denne ordning via løbets hjemmeside. Det koster 25 kr. pr. person i døgnet. Du kan også via hjemmesiden bestille ernæringsrigtig forplejning og indtage denne i Vissenbjerg-hallen, læs mere herom på løbets hjemmeside.



> ruterne lørdag, motion

Den sorte rute



Den sorte rute er nøjagtig den samme rute, som DM for juniorer og seniorer afvikles på om søndagen.

Ruten er **ekstremt** krævende og udfordrende og stiller store krav til såvel teknik, fysik som mod.

Hvis du ikke er øvet mountainbiker, anbefaler vi, at du i stedet prøver kræfter med den **røde** eller **grønne** rute.

Den røde rute



Den **røde** rute er i nogen grad fælles med den sorte rute, men de stejleste nedkørsler og største tekniske udfordringer er dog fjernet fra den **røde** rute.

Den **røde** rute er længere end den sorte, da ruten også inddrager lidt af stisystemet omkring Vissenbjerg.

Den grønne rute



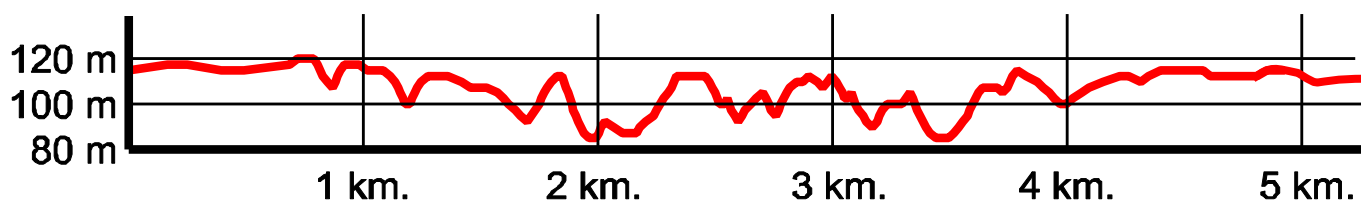
Den **grønne** rute er tilrettelagt således, at først og fremmest børn og unge kan få udbytte af løbet, men også voksne som er mindre rutinerede mountainbikere vil kunne få glæde af denne rute.

> ruterne søndag, DM



Selve DM-ruten er den samme som den sorte rute og de hurtigste vil afhængig af vejret og underlaget kunne køre ruten på omkring 18 – 20 min.

For de yngste DM-deltagere vil ruten være den samme som den **grønne** rute.



> bustur fra København og Århus

Kom let til DM-weekenden - Tag med RoadBikeShop on the road again

Vi kører med DM-bus fra RoadBikeShop forretningerne i henholdsvis København og Århus lørdag kl. 09.30 og vil være i DM-området ca. kl. 12.00.

Søndag kører vi hjem igen efter at præmieoverrækkelserne har fundet sted.

Prisen fra København udgør 400 kr. pr. person og fra Århus 200 kr. pr. person inklusive transport af din cykel og bagage og overnatningsgrej. Betalingen finder sted via "Onlinetilmelding" på løbets hjemmeside.

> starttider > træning på ruten > startgebyr > klasser > tilmelding

Se løbets hjemmeside på www.dmmtb2006.dk

> særlige forhold

Hjelm er naturligvis påbudt i alle klasser og deltagelse sker på eget ansvar.

> kørselsvejledning

- Følg motorvej E20
- Drej fra ved fra- /tilkørsel 54
- Følg Søndersøvej i retning mod Vissenbjerg ca. 3 km
- Kør ligeud i lyskrydset Søndersøvej/Middelfartvej ca. 175 m
- Drej til højre af Vestergade i lyskryds ca. 200 m
- Drej til venstre af Idrætsvej ca. 20 m



Spørgsmål

På løbets hjemmeside har vi lavet en FAQ, men du kan også via hjemmesiden maile dine spørgsmål til arrangørerne.

– ses vi?

Med venlig hilsen
Cykling Odense og Le Pedaleur de Charme

